

INNSPILL FRA DE ANSATTE I IVELAND KOMMUNE

Medvirkningsrapport til arbeidet med
kommuneplanens samfunnsdel 2022 – 2034.

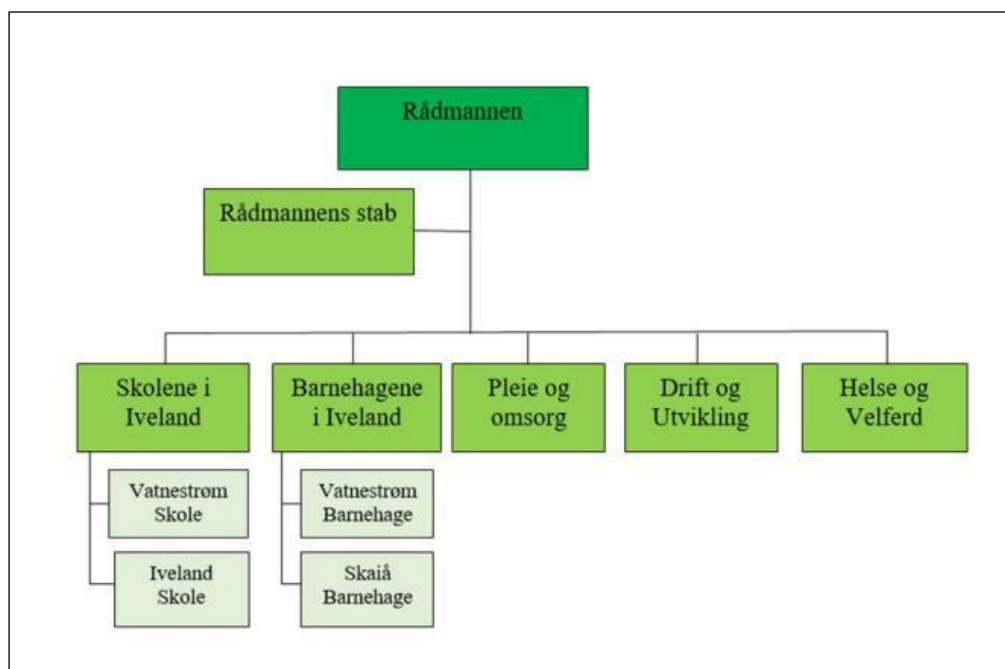
DATO: 13.02.2023

BAKGRUNN

Et av målene med den nye samfunnsdelen er at den skal være godt forankret blant kommunens ansatte. De ansatte skal kjenne på et eierskap til samfunnsdelen. For å få til dette ble det i løpet av våren og høsten 2022 gjennomført medvirkning hvor ledere og ansatte svarte på fire spørsmål:

1. Nevn tre ting dere mener er bra med Iveland (dette kan være både stedet og kommunen)
2. Nevn tre ting dere mener Iveland kan bli bedre på (dette kan være både stedet og kommunen)
3. Hva er det med Iveland kommune som gjør at du liker å jobbe her?
4. Hva mener dere kommunen må prioritere de neste 10 årene?

Innspillene fra de ansatte skal brukes i arbeidet med kommuneplanens samfunnsdel. I denne rapporten har vi samlet tilbakemeldingene de ansatte kom med.



Figur 1 Organisasjonskart for Iveland kommune.

OPPSUMMERING

Hva mener de ansatte er bra med Iveland?

Flere trekker fram naturen og det at Iveland ligger relativt sentralt plassert nært andre tettsteder som noe positivt. Det er flere som mener at tjenestetilbudet er bra og at det er lett og få hjelp. Man har også god tid til innbyggerne og på grunn av kommunens størrelse er det lettere å gi hjelp og identifisere hvem som trenger hjelp. Det er også mange som nevner at kommunen har et godt arbeidsmiljø med gode kollegaer.

Hva mener de ansatte Iveland kan bli bedre på?

Kollektivtilbudet må bli bedre. Det dårlige tilbudet gjør at man er avhengig av bil og folk blir isolerte når skolebussene ikke går. Noen savner arenaer hvor foreldre har mulighet til å bli kjent med hverandre og arrangementer som er for alle, også de som kommer «utenfra». Det blir også nevnt at kommunen må bli bedre på å markedsføre seg selv mot de unge, familier, og de som nylig har flyttet til kommunen. Det er ellers flere ulike tema som påpekes, blant annet at det er lite folk til frivillighet, at det er behov for flere mannlige ansatte i skolen, at kommunen har et dagtilbud for de hjemmeværende og at det er utfordrende å ha nok spisskompetanse i en liten kommune. Det å få med alle, «vi-følelsen», legges også fram som noe som kan bli bedre.

Hva er det som gjør at de ansatte trives?

Det trekkes fram at kommunen er en god arbeidsplass med flotte lokaler, et godt arbeidsmiljø med gode kollegaer. Ledelsen har også tillit til de ansatte. Kommunens størrelse, at det er oversiktlig og at man har kort arbeidsvei med lite kø, er også noe av det som nevnes og som gjør at de ansatte trives med å jobbe i kommunen.

Hva mener de ansatte kommunen må prioritere de neste 10 årene?

Det er flere tema som nevnes. Men noe av det som går igjen er satsing på barn, unge, skole og barnehage. Et bedre kollektivtilbud blir også nevnt av flere. Ellers er de ansatte opptatt av at det må legges til rette for flere fritidstilbud, at kommunen må jobbe for at færre faller utenfor og at flere får seg jobb. De ansatte er også opptatt av kommunen har nok ansatte til å utføre kommunale tjenester. Det påpekes også at man bør jobbe for å markedsføre kommunen bedre og jobbe for økt samhold mellom bygdene.

HVA MENER DE ANSATTE ER BRA MED IVELAND?

ARBEIDSMILJØ, -OPPGAVER, -GIVER

- God kompetanse i barnehage og skole (trygghetssirkel og RVTS, vold, relasjoner)
- Mange gjør det lille ekstra (spesielt Hilde på servicetorget)
- Alltid på tilbudssida
- Fleksibilitet, kan jobbe på tvers/samarbeid
- Åpent, raust og inkluderende, tatt godt imot i kommunen
- God oversikt over elever = tette relasjoner
- Kort veg til kommune – eiger/skoleeiger
- Yrkes stolthet
- Tette bånd / små forhold mellom etater
- Godt arbeidsmiljø som ansatt i kommunen
- Skolen er en god arbeidsplass (miljø, fleksibelt, alt på ett sted)
-

FRITIDSTILBUDET

- Mye aktiviteter ift. størrelsen på kommunen
- Mange fritidstilbud

KOMMUNENS STØRRELSE

- Liten oversiktlig kommune
- Lite og oversiktlig på de gode sidene
- God oversikt over elever = tette relasjoner
- Kommer nærmere hverandre i en liten kommune
- Oversiktlig
- Lettere å fange opp behov i befolkningen
- Nærhet til tjenestene i de ulike enhetene
- Oversiktlig
- Oversiktlige forhold

STEDET OG MENNESKENE

- Trygghet, for barn å ferdes og generelt
- Alle kjenner alle + -, "Alle kjenner alle"
- Lov å være flink – mer enn tidligere
- Gjestfri kommune
- Åpent og inkluderende samfunn (?)
- Trivelige folk, bomiljø, oversiktlig
-

NATUREN

- Fin natur
 - Mye plass og landlige tomter
 - Naturen
 - Mye natur
 - Ren snø hele vinteren
 - Mye natur å boltre seg i bla. Ogge og Otra – type fin / rikt
 - God plass / fin natur
 -
- - Natur / landlig. Friluftsliv
 - Naturen
 - Store turmuligheter, frisk luft, stillhet, ro
 - Fine steder/natur/god plass
 - Gode natur- og friluftsmuligheter må utnyttes
 - Stille og rolig, god plass
 - Mye jaktterreng (god plass)
 - Spredt boligbygging
 -

TJENESTETILBUDET

- Lett å få hjelp, tjenestene er tilgjengelige
 - Trygg tidlig, COS fra helsestasjonen, ressursteamet i barnehage. Viktig og god satsing på barn og unge (forebyggende)
 - Oversiktlig mht. tjenester
 - Kort vei til kommunikasjon til kommunen
 - Helsetilbud (primær) lett tilgjengelig
 - Mange tjenester samlet på et sted, lett å komme i kontakt
 - En god kommune å bli gammel i
 - Økonomisk starthjelp til nybygging for nye innbyggere
- God tid til brukerne
 - Godt tjenestetilbud
 - Institusjonene er gjort klare for fremtiden
 - Gjort til rette for innflytting
 - Godt helsetilbud, tannhelse barn/eldre
 - Kort vei til tjenester, godt tjenestetilbud, gode oppvekstvilkår
 - Godt barnehagetilbud
 - Gode helsetjenester / omsorg
 - Godt offentlig tjenestetilbud
 - Lav terskel for å få hjelp
 - Helsestasjonen

ANNET

- Nærhet til mer sentrale strøk, samtidig som det er landlig,
 - «Sentralt» – nærme flere tettsteder
- Forholdsvis kort avstand til større plasser
 - «Sentrum» med mye samlet
 - Har et stort og godt bo- og arbeidsmarked, rekruttering, jobber

HVA MENER DE ANSATTE IVELAND KAN BLI BEDRE PÅ? (STEDET OG KOMMUNEN)

KOMMUNEN (ORGANISASJON)

- Få tid til å implementere satsingsområder for arbeidsplassene (Eks. RVTS, COS).
- Økonomien i kommunen
- Mer samarbeid med Vennesla ift. helsetjenester, offentlig transport.
- Mer tverrfaglig samarbeid knyttet opp mot familier som trenger støttet (familierådgivning)
- Bli mindre «byråkratisk» – enklere for å sette ting ut i livet
- Hjemmesiden kan forbedres / gjøres lettere å finne frem i, uryddig.
- Gratis treningssenter for ansatte (folkehelse)
- Få arbeidsledige / uføre i arbeid
- Bedre bemanning i barnehagen
- Øke bemanningen i barnehagene
- Små lokaler, trenger flere rom, spesialrom (enhet for skolene i Iveland)
- Ressurser til skolen, ansatte og utstyr til elevene.
- Bli bedre kjent på tvers av enhetene
- Dagtilbud - hjemmeværende, utviklingshemmede
- Bedre på å markedsføre oss, spesielt mot unge, familier, nyinnflytting. Unge kommer tilbake.
- Generalistkommune: vanskelig å møte alle behov, nok spisskompetanse er vanskelig.
- God ressursbruk (samle virksomheter)
- Veg/vann og avløp
- Tilrettelegge for arbeidstrening via bedrift
- Folk med praktisk kompetanse, trenger menn (enhet for skolene i Iveland)

FRITIDSTILBUDET

- Styrke fritidstilbudet
- Legge til rette for at foreldre har arenaer hvor det er lettere for dem å bli kjent med hverandre
- Fritidsaktiviteter. Større utvalg / tilbud
- Tilbud for 15-20 år fritid/kultur
-
- Legge til rette for mer friluftsliv i Iveland. Folk trenger tilrettelagte turløyper som er merket og rydde. Det kunne bidra til bedre folkehelse
- Arrangement for alle - også "utenfra" (uten tilknytning til religion)
- Opplegg rundt fritidstilbud for barn og unge

FRIVILLIGHET

- Rekruttere flere frivillige
- Lite folk til frivillighet
- Bedre rekruttering til frivillig arbeid.
- Involvere foreldre

KOLLEKTIV, INFRASTRUKTUR, VEI

- Busstilbud
- Busstilbudet
- Transport, alle generasjoner, også sommerstid
- Busstilbud til skole, fritidsaktivitet osv
- Kollektivtrafikk. Buss i helger er et savn
- Busstilbud
- Kollektivtrafikk – buss
- Dårlig busstilbud
- Bedre transportmuligheter. De som ikke kjører bil (f. eks flyktninger) blir isolert i Iveland når skolebussene ikke går
- Transport!
- For dårlig transporttilbud, fullstendig avhengig av bil
- Bedre kollektivtilbud
- Kollektivtransport

ANNET

- Lære økonomi og livsmestring på skolen. Lære dette med økonomi i praksis. La elevene få prøve seg selv.
- Stimulere til å ta utdanning
- Senke terskel for å søke økonomisk hjelp
- Utdfordrende å få tiltrenge hjelpemidler, eks. trygghetsalarm (utendørs).
- Alt for høye tomtepriser. Må ha vekst
- Å jobbe for å få flere innbyggere
- Negativ m/ sentraliseringen på Birketveit
- Kjønnskvotering i skolen, lokke med lønn
- Mer interessant for næringslivet
- Tilrettelagt arbeid VTA / VTO¹ (en del tomme bygg - butikk?)
- Lokale butikker e.l
- Gjennomføringen av VGS, og flere i lære og høyere utdanning
- Redusere utenforskapet - flere i jobb osv.
- Kafe, gatekjøkken
- Utvikle flere arbeidsplasser
- Støtte til næring / boligutvikling
- Flere menn i oppvekstsektoren

STEDSIDENTITET, FELLESSKAP

- La ungdom få lov til å være synlige i kommunen. Så kommer de kanskje tilbake etter endt utdanning
- Utdanning at det er små forhold, ekstra viktig å skille mellom jobb / privat
- Bekjempe det som er igjen av BYGDEDYRET
- Bedre engasjement ift. dugnad og fritidsaktiviteter av befolkningen «vifølelsen».
- Ta vare på ting!! Iveland kommune som arbeidsplass / eier av utstyr. Menig innbyggers holdning
- Kan være negativt med at det er mange relasjoner på kryss (familie)
- Bedre på inkludering, «alle med».
- Bli mer samlet ift. identitet og samhold
- Bygdekulturen med mopedtrimming, hjemmebrent, drikke før 18 år, feste med foresatte, firejulingsfester i generasjon på heia. Dette er "farligere" når samfunnet og nærhet til byen lett tilbyr tunge narkotiske stoffer + hasj
- Ansvarsfraskrivelse i forhold til eiendeler, dette må snus.

¹ VTA/VTO: Varig tilrettelagt arbeid, varig tilrettelagt arbeid i ordinær virksomhet

HVA ER DET MED IVELAND KOMMUNE SOM GJØR AT DE ANSATTE LIKER Å JOBBE HER?

ARBEIDSMILJØ, -OPPGAVER, -GIVER

- Tillit til jobben vi utfører, ledelsen,
- Blir sett, gode tilbakemeldinger --> skryt
- Kompetente arbeidsplasser
- Positivt arbeidsmiljø
- Arbeidsmiljøet
- Godt arbeidsmiljø
- Godt miljø, trivelige folk, godt arbeidsmiljø,
- Nærhet til ansatte og tjenestemottakere
- Godt arbeidsmiljø
- Fleksibel arbeidstid
- Flexitid
- Fleksibel arbeidstid
- Varierte arbeidsoppgaver
- Trygg arbeidsplass
- Alle har vært med på de siste satsingene samarbeid på tvers av enhetene

KOMMUNENS STØRRELSE

- Liker at det er en liten kommune
- Oversiktlig
- Oversiktlig – får gjennomført mange oppgaver og prosjekter
- Lav terskel til enheter i kommunen
- Lite og koselig
- Små forhold

TJENESTETILBUDET

- God kvalitet på tjenestene
- Flott barnehage
- Mye flotte lokaler

ANNET

- Godt klima
- Trives med bygdekultur
- Positive foreldre, fleksible, backer alternative dager / opplegg o.l.
- Lite kø, rolig trafikk
- Fantastisk natur
- Tett på naturen
- Kort arbeidsvei
- Kort vei til jobb
- Relativt kort arbeidsvei
- Nærme
- Flere arbeidsplasser
- Kort arbeidsvei

HVA MENER DE ANSATTE KOMMUNEN MÅ PRIORITERE DE NESTE 10 ÅRENE?

KOLLEKTIV, INFRASTRUKTUR, VEI

- Transport og kollektivtilbud
- Busstilbud
- Bedre veier (fylkesvei)
- Bedre transporttilbudet
- Kollektivtrafikk
- Togstopp på Vatnestrøm for passasjerer
- Buss til utdanningssteder og til fritidsaktiviteter
- BUSS
- Utbedre veiene / trygg trafikk
- Busser til og fra Vennessla / Kristiansand
- Transport
- Kollektivtransport
- Bedre vei
- Kollektivtransport
- Tilskudd til utkantstrøk veivedlikehold

BARNEHAGE, SKOLE, UNGE

- Styrke kompetanse i skole (eks. cos)
- Aktivitetskort for familier med barn som driver med idrett og andre aktiviteter
- Fortsatt satsning på barn og unge
- Opprettholde fritidstilbudet for barn og unge
- Frivillighetsentralen eller andre ha mer tiltak rettet mot barn, unge, familier (leksehjelp, middager, turer o.l.)
- Alt av skole / barnehage / fritidstilbud for barn må være gratis
- Tidlig innsats eks: økt kunnskap, flere ansatte
- Mer bemanning i barnehagen
- Fortsette det tette samarbeidet mellom helsestasjon-barnehage-skole
- Oppvoksende slekt; vise at de prioriterer de unge og deres mulighet for best mulig utdanning f. eks utstyr og rom slik at vi kan følge fagplanen, musikk – mon – kon – gym kjemi/fysikk.
- Allrom / midtrom / Aula for skole og bygd.
- Fokus på neste generasjon
- Styrke nettverket rundt barnet
- Beholde / få folk til bygda. Satse på skolen (ressurser og bygg)
- Skolen trenger flere folk og større arealer
- Gjerne ha flere yrkesgrupper inn i skolen (sosionomer, miljøarbeider, vernepleiere)
- Praktiske fag (yrkesrettet)
- Prioritere mer penger til skolen, ikke godt nok, vi må gjøre nok
- Kompostering / skolehage
- Miljøterapeut på skolen
- Forebygge "dropout"
- Forebyggende miljøarbeid
- Oppfølging av de som dropper ut av VGS
- Utdanning - hele bredden
- 16 - 18 år: mer fokus
- Rekruttere kvalifisert arbeidskraft, spesielt for barn og unge som trenger tett oppfølging
- Godt tilbud til barn og unge

KOMMUNEN (ORGANISASJON)

- Bruk lønn for å lokke ressurser (skolene i Iveland)
- Tilby faste stillinger (100 %) for å sikre ressurser (skolene i Iveland)
- Plass til folk med restarbeidsevne (skolene i Iveland)
- Automatisk lys /av/på) for å spare strøm (skolene i Iveland)
- Enda bedre på tverrfaglig samarbeid
- Ansette folk i de vakante stillingene. Vi har fagutdannede helsefagarbeidere som ønsker jobb, og som kunne vært ansatt i vakante helgestillinger, men ikke blir ansatt. Det må planlegges bedre (pleie og omsorg)
- Og svangerskapsvikariater må det ordnes faste vikarer. Det er mye ledige vakter, det sliter stort på de som jobber her (pleie og omsorg)
- Nok ansatte til å utføre kommunale tjenester

FRITIDSTILBUDET

- Legge mer til rette for fritidsaktiviteter (koordinator)
- Flere aktiviteter til barn / ungdom, større utvalg
- Fritidstilbud / hærverk
- Samarbeid på tvers: frivilligheten, idrettslaget og kommunen

ANNET

- Solceller: tilskudd
- Dagtilbud til hjemmeværende voksne
- "Livsløpsboliger" / "kommunale" boliger evt leige/eige muligheter med hjelp av kommunen
- Levende samfunn, møteplasser
- Jobbe videre med Åkle / Landsby
- Markedsføring av Iveland som kommune å bo i, og besøke, drive næring, osv - omdømmebygging.
- Våge å snakke om holdningsendringer - fokus rus
- Tilrettelegge for at "navere" som kan få tilrettelegging til å bli en del av det sosiale samfunnet. "Jobbe for trygd"
- Snakke konstruktiv om det er mulig å møte behov slik at levekårsutviklingen her endres, hvis Iveland skal gi tjenestetilbud til alle
- Beholde arbeidskraft / arbeidsmiljø ta vare på hverandre
- Vann og avløp - opprettholde kompetanse
- Økt samhold mellom bygdene
- Boligbygging, nye boliger
- Samle ressursene og bruke de på en effektiv smart måte
- Styrke støtte til familier
- Gjøre det attraktivt å flytte til kommunen
- Få flere ut i jobb!
- Unngå unge uføre!
- Flere menn (enhet for skolene)
- Ta godt vare på de eldre, "om ikke et samfunn i forfall"